

Balance

by

BONDEX

Colores para toda la casa

Cores para toda a casa

Vivir en casa

El hogar es la proyección de uno mismo. Las distintas estancias reflejan la personalidad de las personas que las habitan. Los muebles, las telas, los detalles, y principalmente el color, hacen que un ambiente sea único y personal.

Atrévete a adaptar cada espacio a tu estilo y forma de vida. Todo vale. Deja volar la imaginación.

Con apenas cambiar el color de tus paredes puedes lograr que tu casa tenga un aspecto totalmente distinto.

Porque decorar tu casa puede convertirse en un verdadero hobby.

Viver em casa

A nossa casa é a reflexo de cada um de nós. Os diferentes espaços reflectem a personalidade das pessoas que nele habitam. Os móveis, os quadros, os detalhes e principalmente a cor, fazem com que um ambiente seja único e pessoal.

Atreva-se a adaptar cada espaço ao seu estilo e forma de vida. Tudo é possível. Deixe voar a imaginação.

Basta mudar a cor das paredes para conseguir com que a sua casa tenha um aspecto totalmente diferente.

Porque decorar a sua casa pode transformar-se num verdadeiro hobby.

Balance

by BONDEX

Una pared pintada en tonos **berenjena** o **mora** realzan tanto el mobiliario como los complementos de la estancia. Si en el resto de las paredes aplicamos un tono mucho más suave como el **mirtilo**, el contraste resultante añade una nota original y muy actual.

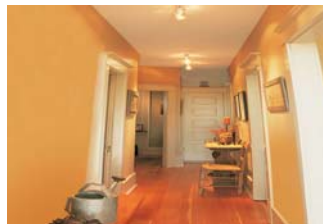
Uma parede pintada em tons **berinjela** ou **amora** realça o mobiliário e todos os objectos dessa divisão. Se aplicar um tom muito mais suave, como o **mirtilo**, nas restantes paredes, o contraste que daí resulta acrescenta uma nota original e muito actual.



Claves para acertar...

Los pasos y los pasillos de la casa son el vínculo de unión entre todas las estancias. Normalmente son zonas donde es importante multiplicar la luz ya que no suelen ser excesivamente amplias.

Los tonos **maiz, miel** y **caramelo** son muy apropiados por varias razones: reflejan la luz del sol, son aliados indiscutibles de la madera, y en todas sus tonalidades crean atmósferas acogedoras y envolventes. También son muy recomendables para estancias de poca luz.



Segredos para acertar...

As passagens e os corredores da casa são o elo de união entre todos os compartimentos. Normalmente, são zonas onde é importante colocar vários pontos de luz, já que não costumam ser excessivamente amplas.

Os tons **milho, mel** e **caramelo** são muito apropriados por várias razões: reflectem a luz do sol, são aliados indiscutíveis da madeira e, em todas as suas tonalidades, criam atmosferas acolhedoras e envolventes. São muito recomendáveis para compartimentos com pouca luz.

Pasos y pasillos, la unión de la casa

Passagens e corredores,
a união da casa



La mejor estancia para soñar O melhor espaço para sonhar

Balance
by **BONDEX**

Claves para acertar...

Los verdes **menta** y **melón** son perfectos para relajarse y concentrarse. Son un verdadero remedio para el estrés y el cansancio, por eso son tan apropiados en habitaciones destinadas al descanso y a la relajación.

Antes elegir un tono, hay que tener en cuenta el espacio del que disponemos. Si es pequeño y tiene poca luz natural se recomienda usar tonos luminosos como el verde **pepino**.

Segredos para acertar...

Os verdes **menta** e **melão** são perfeitos para relaxar e concentrar. Uma verdadeira cura para o stress e o cansaço, daí serem tão indicados para espaços de descanso e ao relaxamento.

Antes de escolher um tom, há que ter em conta o espaço de que dispomos. Se for pequeno e com pouca luz natural, é recomendável usar tons luminosos, como o verde **pepino**.



Claves para acertar...

Los colores **océano** y **cielo** son de fácil combinación, principalmente con blancos. Esta mezcla tan mediterránea es una propuesta muy apropiada para baños y zonas de lectura por las propiedades relajantes de los azules.

Los tonos **delfin** combinan a la perfección con acero inoxidable.

Estos tonos también son buenos compañeros de los muebles de madera clara o decapada. Dependiendo de la combinación de materiales conseguiremos estilos decorativos más clásicos o más actuales.



Segredos para acertar...

As cores **oceano** e **céu** são de fácil combinação, principalmente com brancos. Esta mistura tão mediterrânea é uma proposta muito apropriada para casas de banho e zonas de leitura, devido às propriedades relaxantes dos azuis.

Os tons **golfinho**, como podemos ver, combinam perfeitamente com aço inoxidável. Também ficam bastante bem com móveis de madeira clara ou decapada. Consoante a combinação de materiais, conseguiremos estilos decorativos mais clássicos ou mais actuais.

Un lugar para mimarnos

Um lugar para nos mimarmos



Un espacio de reunión

Um espaço de reunião

Balance
by **BONDEX**



Claves para acertar...

En estancias grandes, como en esta sala de estar, el color **uva negra** es una buena opción, ya sea a la hora de pintar las paredes o escoger las telas que vestirán la estancia.

Contrástalo con el color **mango** o **nuez** y conseguirás una zona acogedora.

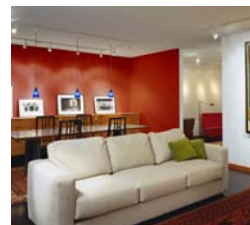
Elige una gama de color y pinta las paredes con tonos suaves.
Reserva un tono oscuro para la más iluminada y conseguirás romper la uniformidad.

Segredos para acertar...

Em compartimentos grandes, como nesta sala de estar, a cor **uva preta** é uma boa opção, seja no momento de pintar as paredes ou de escolher os tecidos que irão decorar o espaço.

Contraste-os com a cor **manga** ou **noz** e conseguirá uma zona acolhedora.

Escolha uma gama de cor e pinte as paredes com tons suaves, mas aplique um tom mais escuro à que tiver mais luz.
Conseguirá quebrar a uniformidade.





¿De qué color?

Queremos redecorar nuestra casa y qué mejor que optar por cambiar el color de las paredes.

A la hora de pintar lo primero es decidir qué color o colores nos interesan. En una casa pequeña o de poca luz natural, **se recomienda usar colores claros y aplicar en determinadas zonas colores más oscuros.**

Una buena opción es contrastar el **frambuesa** con colores de la misma gama, como es el **almendra** o el **cacahuete**, tal y como se ha aplicado en este salón.

De que cor?

Queremos fazer uma mudança importante na nossa casa e não há nada melhor do que optar por redecorar a cor das paredes.

Antes de pintar, primeiro temos de decidir qual a cor ou cores que nos interessam. Numa casa pequena ou com pouca luz natural, **é recomendável usar cores claras e aplicar cores mais escuras em determinadas zonas.**

Uma boa opção é contrastar o **framboesa** com cores da mesma gama, como o **amêndoa** ou o **amendoim**, tal como se aplicou nesta sala.





Preparativos

Antes de empezar a pintar no hay que olvidar poner cinta adhesiva especial para tapar enchufes, marcos de puertas y ventanas, así como en el límite de otras superficies de color. A continuación taparemos grietas y agujeros con masilla. Una vez seca, lijaremos el sobrante.

Hay que procurar pintar con luz natural y no de noche para poder apreciar mejor los defectos.

Preparativos

Antes de começar a pintar, não se esqueça de colocar fita protectora especial para tapar tomadas, caixilhos e janelas, para evitar manchar, bem como no limite de outras superfícies de cor. Em seguida, deve tapar fendas e orifícios com massa. Uma vez seca, lixe a massa excedente.

Deve procurar pintar com luz natural e não de noite para detectar com exactidão os defeitos.



¿Cuánta pintura necesitamos?

Calcule los metros cuadrados de la superficie a pintar descontando los huecos de ventanas y puertas. Una vez conozcamos los metros debemos calcular los litros de pintura que se precisan.

En los envases vienen indicados los metros cuadrados que se pueden pintar con un litro de pintura.

Qual a quantidade de tinta que precisamos?

Calcule os metros quadrados da superfície a pintar descontando os vãos das janelas e portas. Depois de saber os metros, deve calcular os litros de tinta necessários.

Nas embalagens vêm indicados os metros quadrados que se podem pintar com um litro de tinta.



Rodillo y brocha

El rodillo nos permite pintar fácilmente una mayor superficie. Es conveniente aplicar una primera capa en sentido vertical y, una vez seca, una segunda en sentido horizontal. No es recomendable apretar el rodillo en exceso sobre la pared porque podría dejar marcas.

Antes de empezar es necesario pintar con brocha las esquinas de las paredes, las uniones con el techo y los bordes de las puertas, ya que son zonas de difícil acceso para un rodillo.

Rolo e trincha

A principal vantagem do rolo é de que nos permite pintar facilmente uma superfície maior, sem ter que efectuar demasiadas passagens. É conveniente aplicar uma primeira demão no sentido vertical e, uma vez seca, uma segunda no sentido horizontal. Não é recomendável pressionar demais o rolo sobre a parede, pois poderia deixar marcas.

Antes de começar, é necessário pintar com trincha os cantos das paredes, as uniões com o tecto e os rebordos das portas, já que são zonas de difícil acesso para um rolo.



Conservación de los pinceles y rodillo

Antes de enjuagar un pincel hay que intentar eliminar al máximo la pintura sobrante. Una vez limpio y seco hay que envolverlo en papel de periódico, atarlo con una goma y guardarlo colgado para que el pelo no se apelmace.

Los rodillos se limpian casi de la misma forma. Si la pintura es base agua, como la gama Balance by Bondex, pondremos el rodillo bajo el grifo. A continuación le añadiremos un poco de detergente y lo enjuagaremos con agua tibia.

Conservação dos pincéis e do rolo

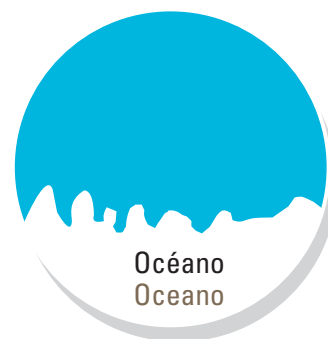
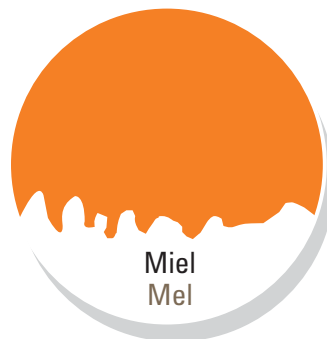
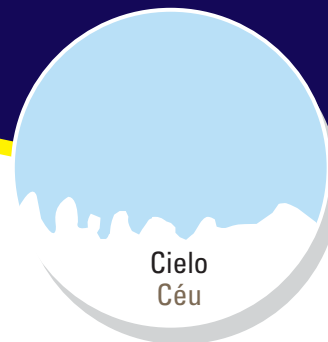
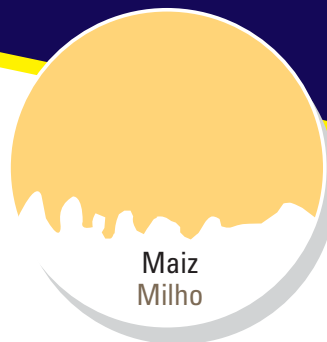
Antes de passar um pincel por água, tente eliminar o máximo a tinta excedente. Uma vez limpo e seco, deve envolvê-lo em papel de jornal, atá-lo com um elástico e guardá-lo pendurado para que os pêlos não endureçam.

Os rolos limpam-se praticamente da mesma forma. Se a tinta for à base de água, como a gama Balance by Bondex, deverá colocar o rolo debaixo da torneira. Em seguida, adicione-lhe um pouco de detergente e passe-o por água morna.

Light

Hemos hecho una selección de tonos claros, muy combinables y fáciles de integrar. Los llamamos **Light**.

Fizemos uma selecção de tons claros, que combinam entre si e fáceis de integrar. Aos quais chamamos **Light**.

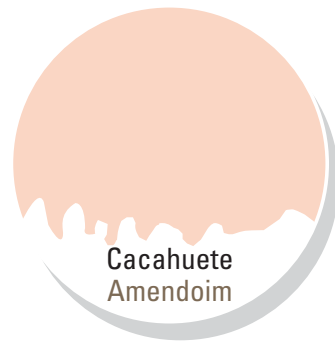




Nuez
Noz



Melón
Melão



Cacahuete
Amendoim



Mango
Manga



Pepino
Pepino



Almendra
Amêndoa



Uva negra
Uva preta



Menta
Menta



Frambuesa
Framboesa



A los tonos más oscuros los llamamos **Strong**. Se trata de una serie de colores fuertes e intensos, ideales para realizar fantásticos contrastes.

Aos tons mais escuros chamamos **Strong**. Uma série de cores fortes e intensas, ideais para fazer fantásticos contrastes.

Strong



Balance

by **BONDÈX**

PINTURAS DYRUP, S.A.

Pol. Ind. Santiga - Pla dels Avellaners, 4

08210 BARBERÀ DEL VALLÈS - BARCELONA - SPAIN

www.dyrup.es - Teléfono de atención al cliente: 902 113 709

TINTAS DYRUP, S.A.

Rua Cidade de Goa, 26

P-2686-951 SACA VÉM - PORTUGAL

www.dyrup.com - Departamento de Serviços Técnicos. **Linha Verde 800 200 873**

